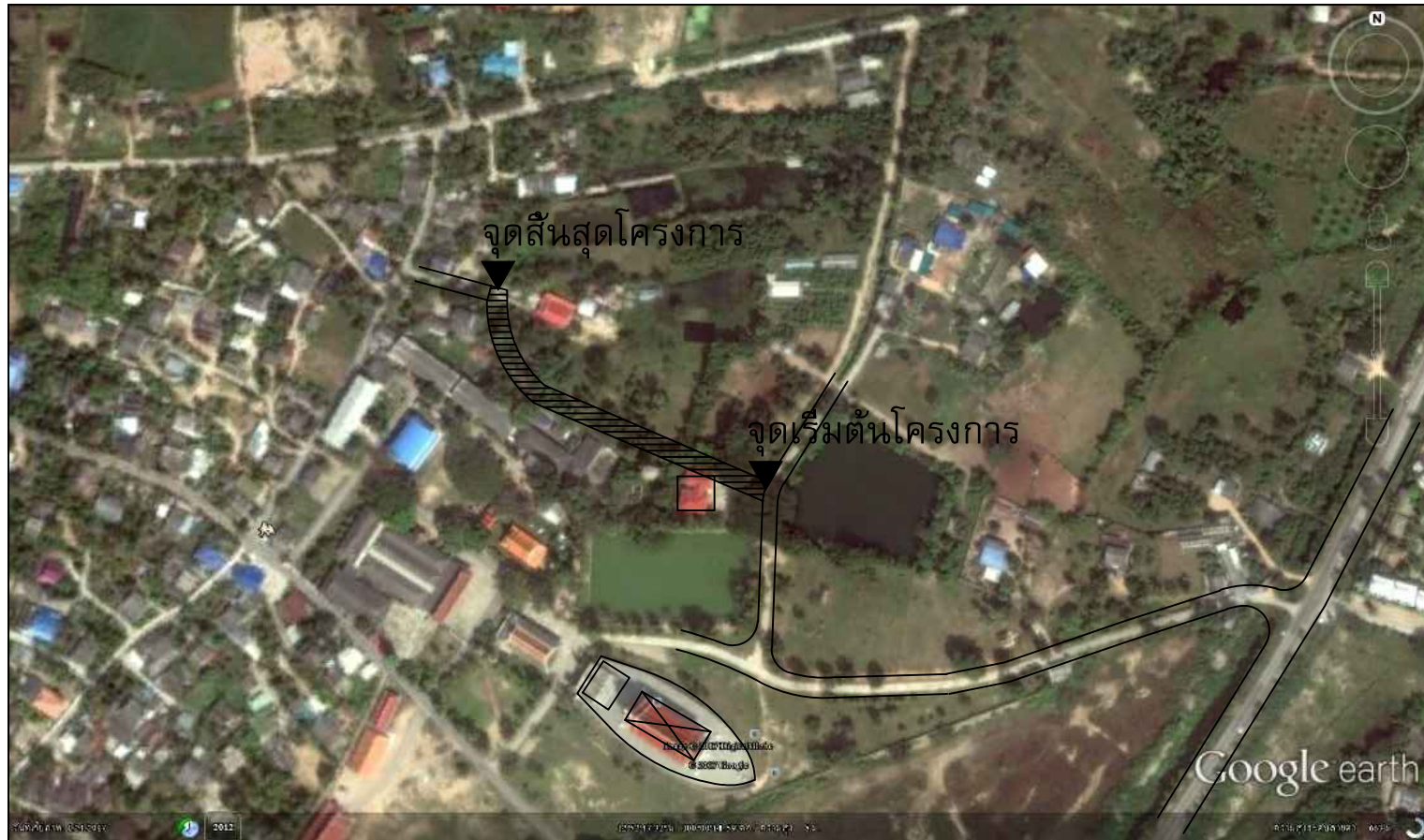
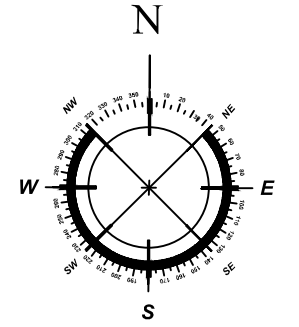


โครงการก่อสร้างถนนคอนกรีตเสริมเหล็ก
สายข้างโรงเรียนวัดโตนดหลวง
หมู่ 9 ต.บางเก่า อ.ชะอำ จ.เพชรบุรี
กม.ที่ 0+000 ถึง กม. ที่ 0.155 ระยะทาง 0.155 กิโลเมตร



แผนที่ตั้งโครงการ

สารบัญแบบ

สารบัญ		
แผ่นที่	รายการ	หมายเหตุ
1	แผนที่ตั้งโครงการ	- ค่างานตาม - ประมาณราคา - ที่ได้กำหนดไว้
2	รูปแปลนถนน	
3	แบบมาตรฐาน ถนน ค.ส.ล. รับน้ำหนักบรรทุกไม่เกิน 15 ตัน (แบบไม่มีรอยต่อตามยาว)	
4	ป้ายโครงการ	

หมายเหตุ

พื้นที่ดำเนินการสามารถปรับเปลี่ยนได้ตามความเหมาะสมกับสภาพพื้นที่ปัจจุบัน
โดยให้อยู่ในดุลยพินิจของผู้ควบคุมงาน โดยต้องมีปริมาณไม่น้อยกว่าที่กำหนดไว้

สำนักงานเทศบาลตำบลบางเก่า				
แบบ ก่อสร้างถนนคอนกรีตเสริมเหล็ก สายข้างโรงเรียนวัดโตนดหลวง ต.บางเก่า อ.ชะอำ จ.เพชรบุรี	นายยิ่งง บุญคล้าย	สำรวจ	เห็นชอบ	(นางสาววาสนา เกิดสว่าง) ปลัดเทศบาล
แสดงแบบ	นายคนวัฒน์ ฐิตพัฒน์โชค	เขียนแบบ	อนุมัติ	
	นายกันธร เขียวงาม	ตรวจแบบ		(นางแสงอรุณ สมุทรภักดี) นายกเทศมนตรีตำบลบางเก่า
ใช้แทนแผ่นที่ _____	เลขที่แบบ 17/2561	แผ่นที่ _____	จำนวน 4 แผ่น	ว/ด/ป 2 ก.ค. 61